

꿈이 있는 기업, 세계를 지향하는 기업

회 사 소 개 서

(주) 신 우 산 업
분체, 액체도장

주 소 : 부산광역시 강서구 녹산산단 407로 77
대 표 이 사 : 유 금 옥
TEL : 051) 831-5001, FAX : 051) 831-5002
E-Mail : shinwoo5001@daum.net

목 차

1. 사 혼 / 품 질 방 침
2. 회 사 연 혁
3. 주 요 납 품 현 황
4. 공 장 주 요 설 비 현 황
5. 작 업 공 정 도
6. 현 장 LAY OUT
7. 조 직 도
8. 인 증 서

사훈 / 품질 방침

PRIDE OF BAST



장인정신으로 작업하자
고객이 만족하는 도장을 하자
쾌적한 작업현장을 유지하자

품질방침

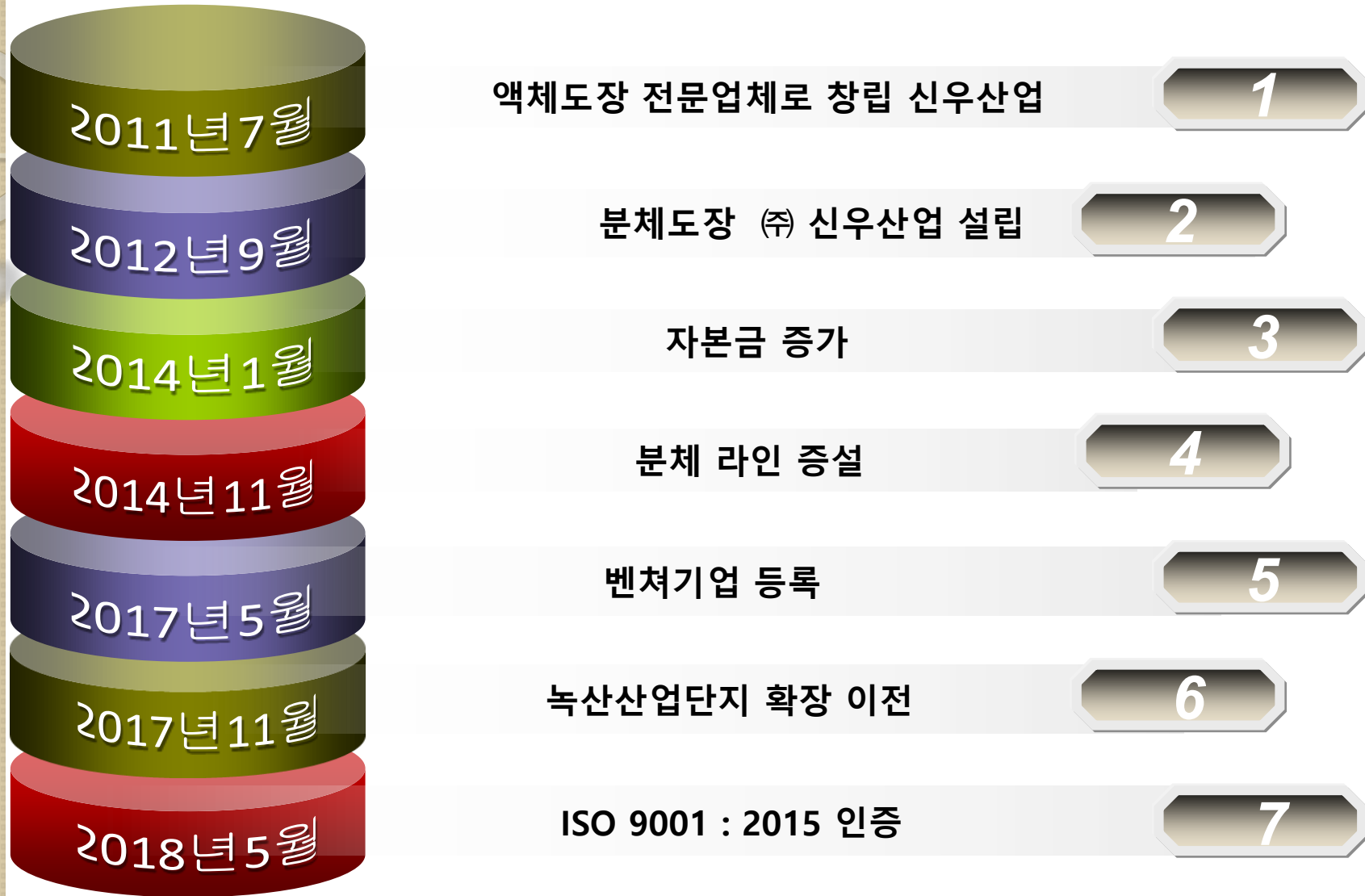
품질보증활동을 통한
고객의 기대 / 욕구를
충족하고 있는가?

최고의 품질과
서비스를 제공하고
있는가?

끊임없이 품질개선을
위해 노력하고 있는가?

최고의 품질과 최고의 기술력으로
고객이 만족할 수 있도록
최선의 노력을 기울이며 끊임
없는 품질향상과 기술력에 대한
노력으로 최상의 서비스를
제공할 것을 약속하며,
지역사회발전에 이바지하는
기업이 될 것입니다.

회 사 연 혁



공장 현황



토 지 : 600평

건평 : 560평

공장 주요 설비 현황

액체 LINE

설비사진



설비현황

- 설치년도 : 2017년 11월
- LINE 총길이 : 100m
- 일일 처리 능력 : 1000㎡/d
- 작업장 면적 : 150평
- 최대 수용능력(Capacity)
- 8000 × 4500 × 4500

공장 주요 설비 현황

분체 LINE

설비사진



설비현황

- 설치년도 : 2018년 2월
- 2018년 02월 공장이전증설
- CONVEYOR 총길이 : 120m
- CONVEYOR 속도 : 10m/분
- 일일 처리 능력 : 1800^{m³}/d
- 작업장 면적 : 150평
- 최대 수용능력(Capacity)
 - 7000 × 3500 × 3500

공장주요설비현황

LINE

설비사진



설비현황

- 설치년도 : 2018년 2월
- 2018년 02월 공장이전증설
- CONVEYOR 총길이 : 120m
- CONVEYOR 속도 : 10m/분
- 일일 처리 능력 : 6000^{m³}/d
- 작업장 면적 : 120평
- 최대 수용능력(Capacity)
 - 7000 × 3500 × 3500

주요 납품 현황

□ (주)디프로매트

- 합금철강.제강

□ 한라 IMS

- 제어기기및 시스템

□ 해성산업기계

- 산업기계

□ KSB 세일

- 산업용계전품

□ 범한산업(주)

- 공기 압축기

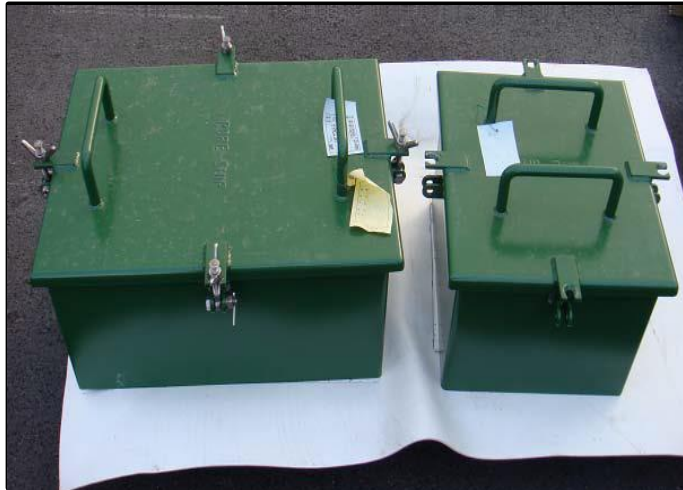
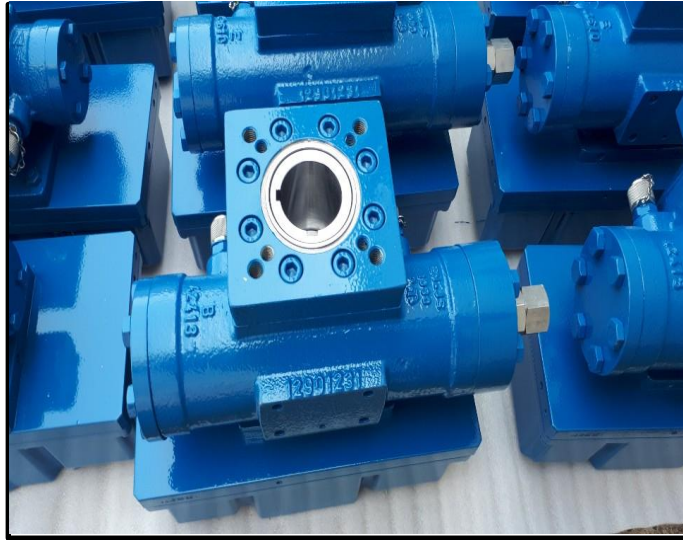
□ 기타



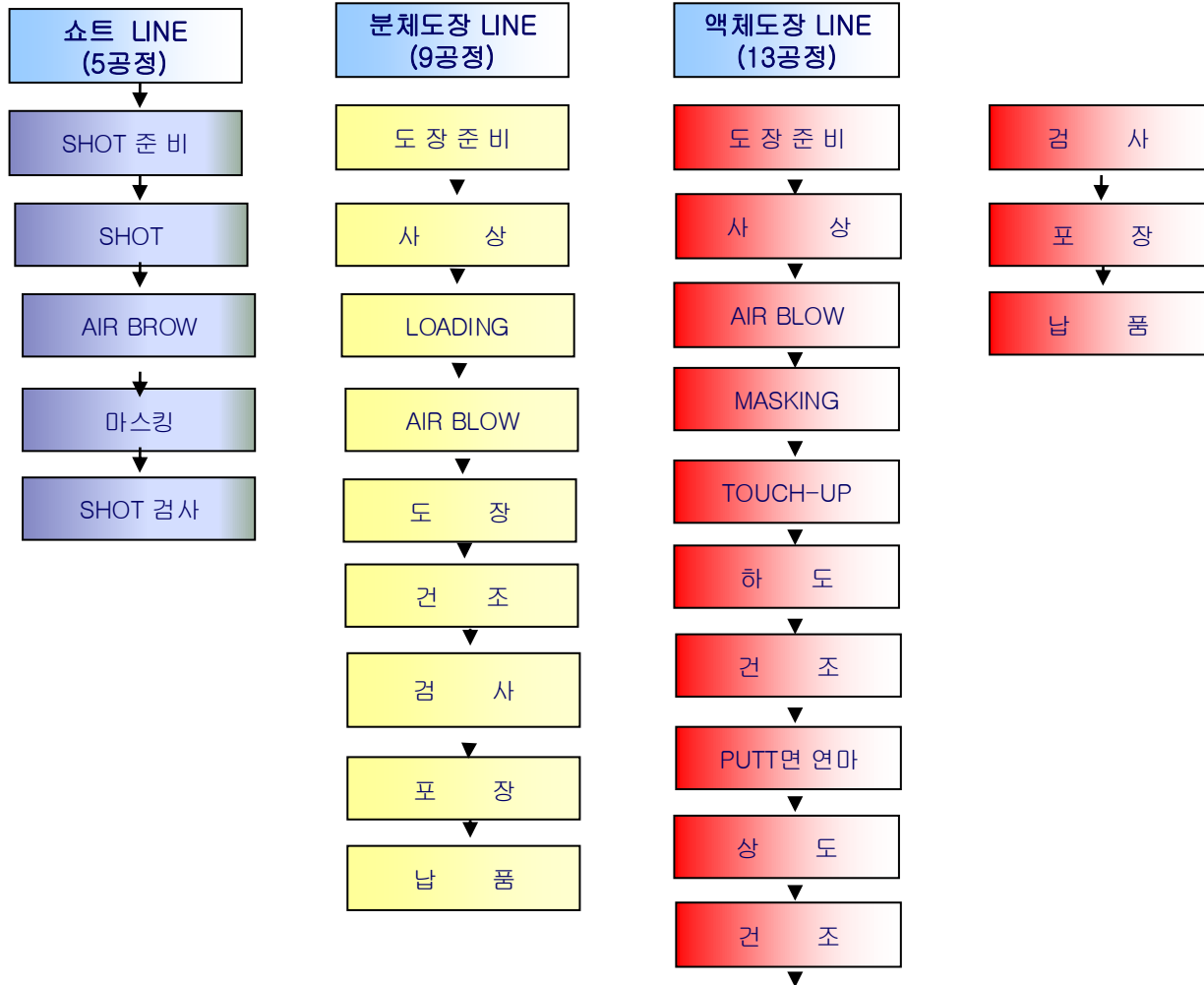
제 품 사 진



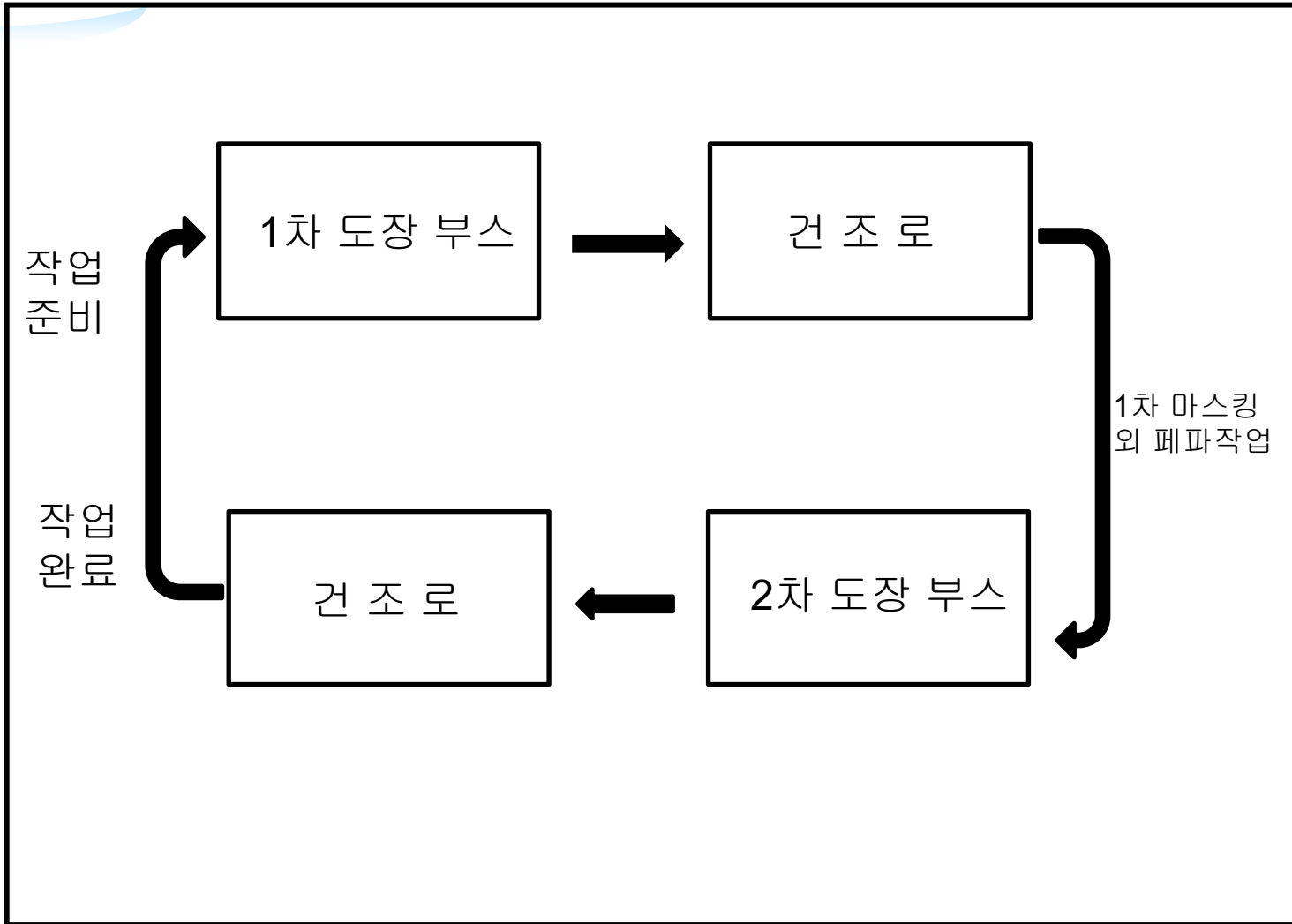
제품 사진



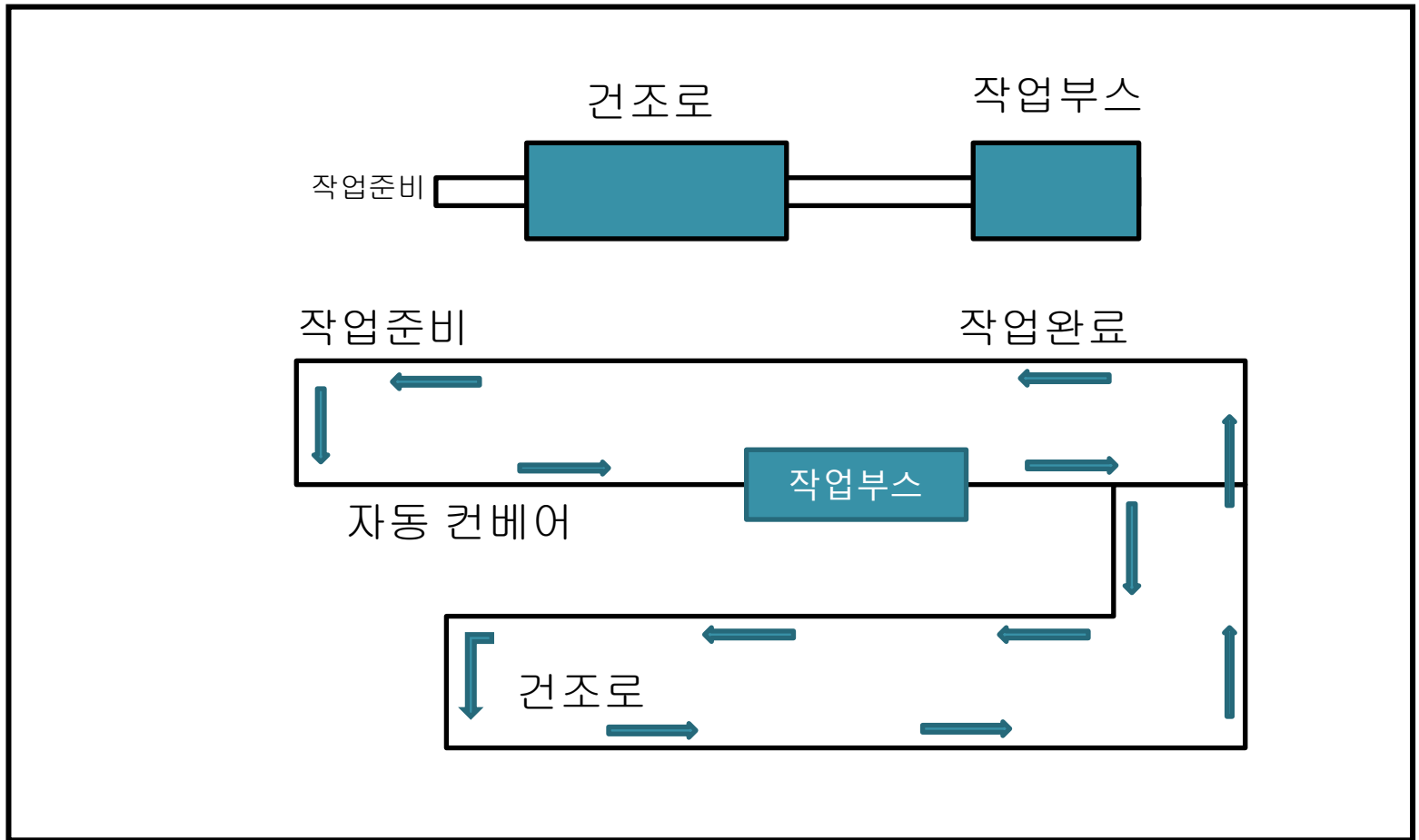
작업공정도



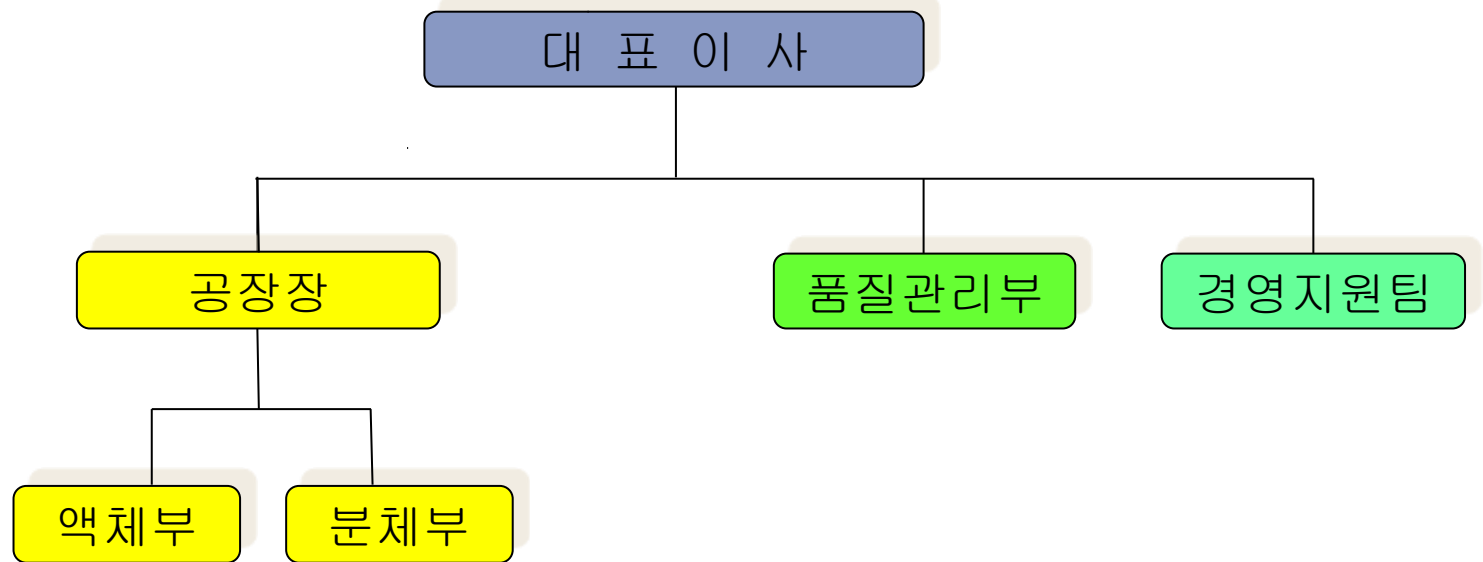
액체 LINE LAY OUT



분체 LINE LAY OUT



(주)신우산업 조직도



생산부 : 15 명
관리부 : 4 명
총인원 : 19명

